

หมอดต้นไม้

กรมอุทยานแห่งชาติ สัตว์ป่า และพันธุ์พืช

ศูนย์สนับสนุนการปลูกและบำรุงรักษาต้นไม้ขนาดใหญ่ในเขตพระราชฐาน มีหน้าที่ในการปฏิบัติงานอารักขาพันธุ์ไม้ป่า ให้คำแนะนำและปฏิบัติงานบำรุงรักษาต้นไม้สำคัญ ตามที่หน่วยราชการ หน่วยงานเอกชน หรือประชาชนทั่วไปขอรับการสนับสนุนมายังหมอดต้นไม้ กรมอุทยานแห่งชาติ สัตว์ป่า และพันธุ์พืช

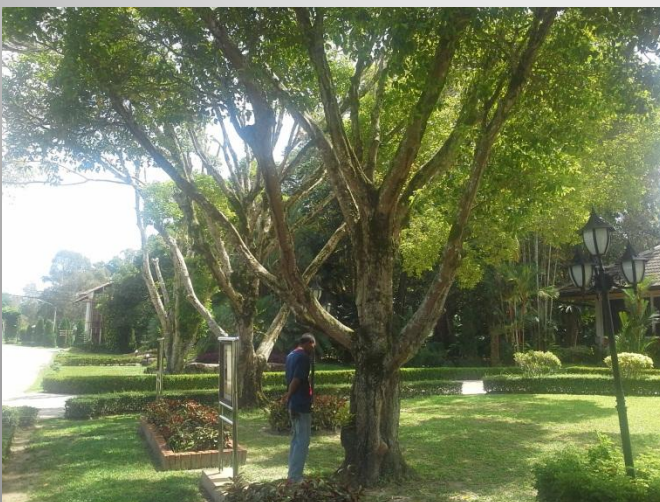


ถ้าหน่วยงาน หรือท่าน มีความประสงค์ขอให้งานหมอดต้นไม้ไปให้คำแนะนำหรือไปให้การบำรุงรักษาต้นไม้ ติดต่อได้ที่ “ศูนย์สนับสนุนการปลูกและบำรุงรักษาต้นไม้ขนาดใหญ่ในเขตพระราชฐาน” โทรฯ ๐๒ ๕๖๑ ๐๗๗๓ ต่อ ๑๕๑๘ เว็บไซต์ <http://www2.dnp.go.th/gpbt/kk1.html>
ถ้าต้องการให้หน่วยงานของเราเข้าไปดำเนินการ ให้ทำหนังสือถึงกรมอุทยานแห่งชาติ สัตว์ป่า และพันธุ์พืช

ต้นพิกุลทองทรงปลูก

วันที่ ๕ - ๑๖ พฤศจิกายน พ.ศ.๒๕๕๖

พระบาทสมเด็จพระเจ้าอยู่หัวฯ ทรงปลูกต้นพิกุลทอง ณ ศูนย์ศึกษาการพัฒนาพิกุลทอง
อำเภอเมือง จังหวัดนราธิวาส เมื่อวันที่ ๑๖ กันยายน พ.ศ. ๒๕๒๗ ต้นพิกุลทองได้รับความ
เสียหายจากการทำลายของปลวกและเชื้อราบริเวณลำต้น ได้ดำเนินการกำจัดปลวก เชื้อรา และ
โบกปูนปิดแผลรอยผุต้นพิกุลทอง



ปฏิบัติงานรักษาเมล็ดต้นสนฉัตร สมเด็จพระบรมราชินีนาถ ทรงปลูก ถูกลมลง
“ต่อสน” ทำลาย ที่อุทยานแห่งชาติดอยสุเทพ-ปุย จังหวัดเชียงใหม่
วันที่ ๑ - ๕ เมษายน ๒๕๕๔



สนฉัตร ต้นนี้ สมเด็จพระนางเจ้าพระบรมราชินีนาถ ทรงปลูกเมื่อ พ.ศ.๒๕๐๕ ได้
ถูกลมลง “ต่อสน” เข้าทำลายส่วนยอด ได้ดำเนินการฉีดสารกำจัดแมลงและทาสารกำจัด
เชื้อราที่บาดแผล จึงต้องใช้รถเครนขนาด ๒๕ ตัน ยกบุมขึ้นปฏิบัติงาน เพราะยอดสนฉัตร
มีความสูงถึง ๒๒ เมตร

การปฏิบัติงาน รักษาต้นชาเวอร์ที (กัลปพฤกษ์) สมเด็จพระเทพรัตนราชสุดาฯ
ทรงปลูก ณ เรือนรับรองที่ประทับ บริษัท ผาแดงอินดัสทรี จำกัด (มหาชน)
อำเภอแม่สอด จังหวัดตาก วันที่ ๒๑ - ๒๓ ธันวาคม ๒๕๕๔



สำรวจอาการของต้นชาเวอร์ที พบมีอาการใบร่วง หล่นเป็นจำนวนมาก ลำต้นและกิ่งก้านบางส่วนแห้งตาย โดยเฉพาะตามปลายกิ่ง สำรวจพื้นดินบริเวณโคนต้น ทรงพุ่มและระบบราก พบว่าดินมีสภาพเปียกชื้นและอัดแน่นมากเนื่องจากได้รับน้ำทุกวัน ทั้งนี้ปัญหาอาจเกิดเนื่องจากปริมาณฝนที่มากในปีที่ผ่านมาทำให้ดินทิ้งไบนานกว่าทุกปี จากการปฏิบัติงานสังเกตเห็นว่าบางกิ่งเริ่มแตกใบอ่อนประปราย

ได้ดำเนินการกำจัดเชื้อราที่พบตามกิ่งสด ตัดแต่งกิ่งที่แห้งไม่มีน้ำเลี้ยงออก เหลือแต่กิ่งที่ดีไว้ และทาสารป้องกันเชื้อราตามรอยตัด และรอยแผล หลังจากนั้นได้ดำเนินการพรวนดินรอบๆ โคนต้น ใส่สารกำจัดเชื้อราชนิดไตรโคเลเดอร์มาป้องกันรักษาโรครากเน่า และได้แนะนำให้เจ้าหน้าที่นำสารอินทรีย์วัตถุ เช่น แกลบดำใส่ลงไปดินรอบโคนต้นเพื่อปรับปรุงดินให้ร่วนซุย และเพื่อให้ระบายน้ำได้ดีขึ้น รวมทั้งแนะนำให้ลดการให้น้ำ โดยให้สังเกตว่าความชื้นของดินเป็นอย่างไร เบื้องต้นจึงได้แนะนำเจ้าหน้าที่ให้น้ำสัปดาห์ละ ๒ วัน เพื่อไม่ให้สภาพดินเปียกชื้นหรือแห้งเกินไปซึ่งจะมีผลกระทบต่อต้นไม้ได้



ในเวลาต่อมาได้รับรายงานว่า อาการของต้นชาเวอร์ที (กัลปพฤกษ์) มีอาการดีขึ้นตามลำดับ และสมบูรณ์เป็นปกติในที่สุด

ต้นสักใหญ่

บ้านแม่จองไฟ อำเภอคลอง จังหวัดแพร่

วันที่ ๑๓-๑๔ สิงหาคม ๒๕๕๖



ต้นสักใหญ่ต้นนี้ได้รับความเสียหายจากพายุ ทำให้ยอดหักและเกิดโพรงในกลางลำต้น ซึ่งเสี่ยงต่อการทำลายจากโรคและแมลงศัตรูพืชต่างๆ อาจล้มตายในที่สุด ศูนย์สนับสนุนการปลูก จึงได้ดำเนินการบำรุงรักษาต้นสักใหญ่ต้นนี้โดยเร่งด่วน โดยการโรยสารเมตาแลกซิล รักษาโรค ฉีดสารคลอไพริฟอส กำจัดปลวก และโบกปูนปิดแผลรอยผุเพื่อป้องกันน้ำไหลเข้าลำต้น และ ติดตั้งไม้ค้ำยันต้นสักใหญ่ เนื่องจากลำต้นเอนอาจจะล้มได้



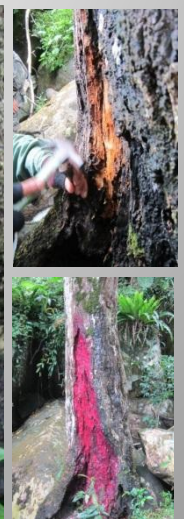
ต้นเมเปิ้ล

อุทยานแห่งชาติภูกระดึง จังหวัดเลย

วันที่ ๒๓ - ๒๘ กรกฎาคม ๒๕๕๖



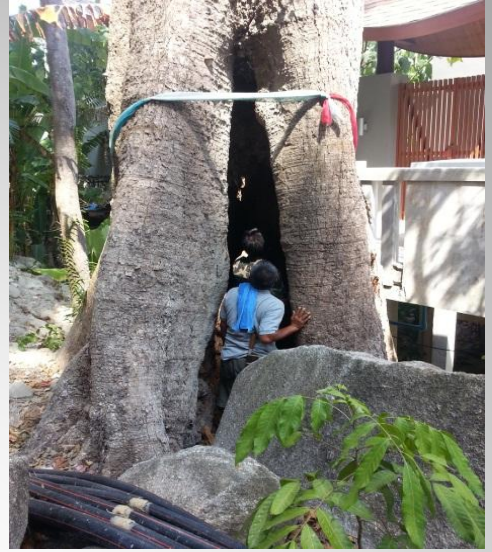
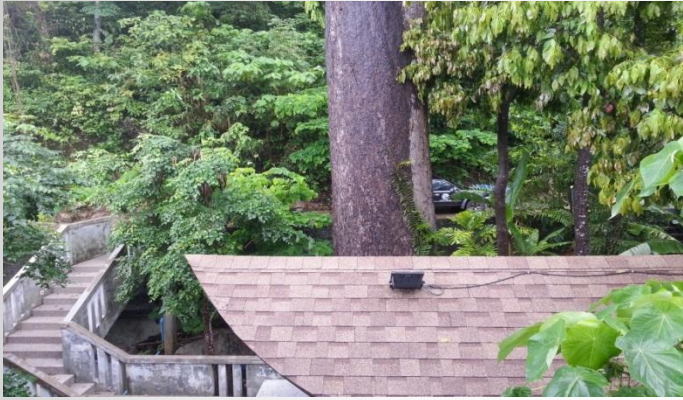
ต้นเมเปิ้ลต้นนี้ปลูกอยู่อยู่คู่กับน้ำตกขุนพองมาช้านาน และเป็นหนึ่งในสัญลักษณ์ของอุทยานแห่งชาติภูกระดึง คาดว่ามีอายุประมาณ ๑๕๐ - ๒๐๐ ปี สํารวจพบร่องรอยการเข้าทำลายของแมลง พบการเข้าอาศัยของหนอนด้วงมอดแป้ง และด้วงเขี้ยวกางบริเวณรอยแผลแตกที่โคนต้น จึงฉีดสารเคมีกำจัดแมลงคลอไพริฟอสเข้าลำต้นเมเปิ้ล เพื่อป้องกันไม่ให้หนอนด้วงมอดแป้งเข้ามาวางไข่ในเนื้อไม้ต่อไป หลังจากนั้นประมาณ ๑ ชั่วโมง จึงได้ทาสารเคมีเมตาแลกซิล (พาราควอน) เพื่อป้องกันเชื้อราทำลายเนื้อไม้



ปฏิบัติงานแก้ไขปัญหาปลวกและเชื้อราทำลายลำต้นต้นไม้เขียว

ณ คาลิมา รีสอร์ท แอน สปา จังหวัดภูเก็ต

วันที่ ๑๖ - ๒๑ มิถุนายน ๒๕๕๘



ต้นไม้เขียว มีความสูง ๓๐ เมตร เส้นผ่าศูนย์กลางลำต้น ๑๕๐ ซม. ทรงพุ่ม ๑๕ เมตร มีแผ่ขนาดใหญ่ที่โคนต้น ๒ แผ่ แผ่ที่ ๑ ลักษณะเป็นโพรงสามเหลี่ยม สูงจากพื้นดิน ๕๐ ซม. แผ่ที่ ๒ เป็นทางยาวสูงจากพื้นดินสู่ลำต้น ๓.๒ เมตร โพรงในลำต้นสูง ๔ เมตร



ดำเนินการสกัดเนื้อไม้ผุออก ทาสารกำจัดปลวกและสารกำจัดเชื้อรา ติดตั้งโครงเหล็กแล้วโบกปูนแต่งแผ่โพรงผุโรยสารฯ ภายในโพรงและรอบต้น